

# hacona



**S-TÍPUS**

Félautomata

impulzus fóliahegesztő gépek

Csúcsminőség. Rugalmasság. Moduláris rendszer.

# Félautomata impulzus fóliahegesztő gépek

Csúcsminőség. Rugalmasság. Moduláris rendszer.

Az S-típusú félautomata impulzus fóliahegesztő gépek gyors és biztonságos hegesztéssel tasakok lezárására és tasakok/zsákok gyártására alkalmasak. Alkalmazható fóliák: PE, PP, PVC, többrétegű anyagok.

A gépek kétféle változatban készülnek:

## S-TÍPUS

NARANCSSÁRGA SZINTEREZETT KIVITEL



## SI-TÍPUS

ROZSDAMENTES KIVITEL



### 3-FÉLE ALAPKIVITEL

#### S-TÍPUS

Egy 5 mm széles hegesztőszállal, beépített biztonsági vágókéssel. Hegeszthető max. anyagvastagság 600 mikron.

#### SD-TÍPUS

Két egymással párhuzamosan futó 5 mm széles hegesztőszállal, dupla biztonságos hegesztéssel (pl. por állagú termékek vagy folyékony áruk). A vágókés a két hegesztőszál között fut. Kívánságra a felső hegesztőszál kikapcsolható. Hegeszthető max. anyagvastagság 600 mikron.

#### SB-TÍPUS

Alul-felül fűtött 5 mm széles hegesztőszállal, beépített biztonsági vágókéssel. Vastagabb fóliák vagy többrétegű anyagok biztonságos hegesztésére alkalmas. Hegeszthető max. anyagvastagság 1200 mikron.



1 db 5 mm hegesztés



2 db párhuzamos 5 mm hegesztés



2 db 5 mm hegesztés alul és felül

## AZ S-TÍPUSÚ /SI-TÍPUSÚ GÉPEK ÁLTALÁNOS TULAJDONSÁGAI

- Az S-típusú gépcsalád 6 méretben készül, 320, 420, 620, 820, 1020 és 1520 mm hegesztési szélességgel
- Könnyű kezelhetőség, széles felhasználási kör
- Hegesztési és hűlési idő elektronikusan vezérelt, és fokozatmentesen állítható
- Hegesztőpofa felcsapódása elleni védelem gázrugóval
- Beépített hegesztőszálát feszítő egység a tökéletes hegesztővarrat érdekében
- Biztonsági, enyhe nyomásra működő vágókés
- Tasakok, zsákok lezárására és gyártására is alkalmasak



Az alapgépek kívánság szerint moduláris rendszerben különféle kiegészítőkkel bővíthetők, mint pl. állványok, lábpedálok, munkaasztalok, zárókar stb.

## KIEGÉSZÍTŐK AZ S-TÍPUSÚ FÓLIAHEGESZTŐ GÉPEKHEZ



Állvány lábpedállal és fóliatartóval (max. fóliatekerccs átmérő 320 mm).



Hegesztőpofa kar



Rövid munkaasztal tasaktartóval. Munkaasztal hossza: kb. 270 mm



Hosszú munkaasztal tasaktartóval és hosszú lábpedállal. Munkaasztal hossza: kb. 570 mm



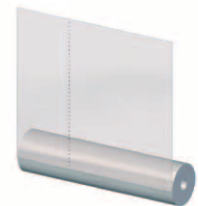
Alumínium kar hosszú és rövid munkaasztalhoz. (5 kg +)



Mobil fóliatartó osztott görgőkkel több méretű fólia tömlőhöz.



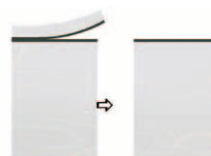
Mobil bowdenes lábpedál



Fólia perforáló egység



Kódfelirat  
Hegesztésbe írható szöveg (3 mm). Egyedi hegesztővarrat!



Sickenszalagos hegesztőszál.  
Hegesztő és vágószál funkció egyben.

# SI-TÍPUS

## ROZSDAMENTES KIVITEL

Az SI-típusú impulzus fóliahegesztő gépek polírozott rozsdamentes acél vázzal és rozsdamentes kötőelemekkel készülnek. A gépek általános tulajdonságai megegyeznek az S-típusú gépekkel.

Az SI-típusú gépek leggyakoribb felhasználási területe:

Élelmiszeripar

Gyógyszeripar

Vegyipar



SI-típus  
Asztali gép



SI-típus  
Komplett felszereltségű gép rövid  
munkaasztallal



SI-típus  
Komplett felszereltségű gép hosszú  
munkaasztallal

## 3-FÉLE ALAPKIVITEL

### SI-TÍPUS

Egy 5 mm széles hegesztőszállal, beépített biztonsági vágókéssel. Hegeszthető max. anyagvastagság 600 mikron.



1 db 5 mm hegesztés

### SID-TÍPUS

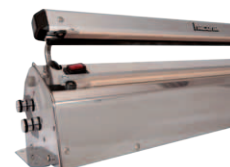
Két egymással párhuzamosan futó 5 mm széles hegesztőszállal, dupla biztonságos hegesztéssel (pl. por állagú termékek vagy folyékony áruk). A vágókés a két hegesztőszál között fut. Kívánságra a felső hegesztőszál kikapcsolható. Hegeszthető max. anyagvastagság 600 mikron.



2 db párhuzamos 5 mm hegesztés

### SIB-TÍPUS

Alul-felül fűtött 5 mm széles hegesztőszállal, beépített biztonsági vágókéssel. Vastagabb fóliák vagy többrétegű anyagok biztonságos hegesztésére alkalmas. Hegeszthető max. anyagvastagság 1200 mikron.



2 db 5 mm hegesztés alul és felül

## KIEGÉSZÍTŐK AZ SI-TÍPUSÚ FÓLIAHEGESZTŐ GÉPEKHEZ



Állvány lábpedállal és fóliatartóval, rozsdamentes kivitelben (max. fóliatekercs átmérő 320 mm).



Hegesztőpofa kar



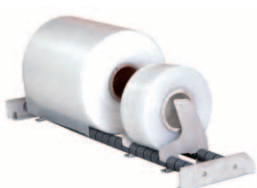
Rövid munkaasztal tasaktartóval, rozsdamentes kivitelben. Munkaasztal hossza: kb. 270 mm



Hosszú munkaasztal tasaktartóval és hosszú lábpedállal, rozsdamentes kivitelben. Munkaasztal hossza: kb. 570 mm



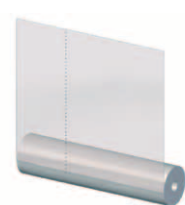
Alumínium kar hosszú és rövid munkaasztalhoz, eloxált kivitelben. (5 kg +)



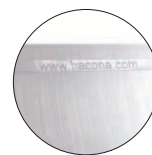
Mobil fóliatartó osztott görgőkkel több méretű fólia tömlőhöz.



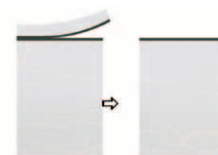
Mobil bowdenes lábpedál



Fólia perforáló egység



Kódfelirat  
Hegesztésbe írható szöveg (3 mm). Egyedi hegesztővarrat!



Sickenszalagos hegesztőtűszál. Hegesztő és vágószál funkció egyben.

Műszaki adatok	S-320/ SI-320	S-420/ SI-420	S-620/ SI-620	S-820/ SI-820	S-1020/ SI-1020
Max. hegesztési hossz (mm)	320	420	620	820	1020
Hegesztési varratszélesség (mm)	5	5	5	5	5
Max. hegeszthető fólia szélessége (mm)	310	410	610	810	1010
Max. vágási hossz (mm)	310	410	610	810	1010
Gép védettsége (IP)	IP 23	IP 23	IP 23	IP 23	IP 23
Elektromos csatlakozás [V, Hz]	230, 50/60	230, 50/60	230, 50/60	230, 50/60	230, 50/60
Teljesítmény [W]	715	600	670	1200	1465
Gép mérete HxSxM (mm)	505x206x255	605x206x255	805x206x255	1005x206x255	1205x206x255
Gép mérete kompletten* HxSxM (mm)	525x553x1085	625x553x1085	825x553x1085	1025x553x1085	1225x553x1085
Gép súlya [kg]	11,70	13,20	16,50	23,20	25,95
Gép súlya kompletten* [kg]	23,60	26,20	31,50	40,10	45,15

Műszaki adatok	SD-420/SID-420	SD-620/SID-620	SB-420/SIB-420	SB-620/SIB-620
Max. hegesztési hossz (mm)	420	620	400	600
Hegesztési varratszélesség (mm)	2x5	2x5	5	5
Max. hegeszthető fólia szélessége (mm)	400	600	400	600
Max. vágási hossz (mm)	400	600	380	580
Gép védettsége (IP)	IP 23	IP 23	IP 23	IP 23
Elektromos csatlakozás [V, Hz]	230, 50/60	230, 50/60	230, 50/60	230, 50/60
Teljesítmény [W]	650	620	650	620
Gép mérete HxSxM (mm)	605x206x255	805x206x255	605x206x255	805x206x255
Gép mérete kompletten* HxSxM (mm)	625x553x1085	825x553x1085	625x553x1085	825x553x1085
Gép súlya [kg]	15,20	18,50	15,20	18,50
Gép súlya kompletten* [kg]	28,20	33,50	28,20	33,50

\* Gép állvánnyal, lábpedállal és munkaasztallal

# BAG – SEALER

## GÖRGŐPÁLYÁS ZSÁKHEGESZTŐ GÉP

Ezt a sokoldalúan használható géptípust a nehéz termékekkel töltött zsákok biztonságos lehegesztésére fejlesztettük ki. A gép előtt lévő görgőpálya megkönnyíti a nehéz zsákok (max. 50 kg) továbbítását. Az állványra szerelt gép magassága a zsák méretéhez igazodva állítható. Az impulzus hegesztést a lábpedál megnyomása váltja ki.

### STANDARD KIVITEL

BAG-SEALER állvány és görgőpálya moduláris rendszerben valamennyi 5-típusú alapgéppel kombinálható a következő szélességben: 320, 420, 620, 820 és 1020 mm.

Standard kivitel narancssárga színterézett alapgéppel.

### GÖRGŐPÁLYA

Hegesztő egység magassága fokozatmentesen állítható. Vázszerkezet és görgők eloxált alumíniumból. Kötőelemek horganyzott acélból.

### BAG – SEALER INOX

Ennél a géptípusnál az SI – típusú impulzus hegesztőgép rozsdamentes (inox) kivitelben, rozsdamentes kötőelemekkel készül. A BAG-SEALER állvány és görgőpálya többi egysége megegyezik a standard gépek kivitelével és műszaki tartalmával.



A görgőpálya kombinálható bármely 5-típusú alapgéppel.


### STANDARD KIVITELŰ GÖRGŐPÁLYA

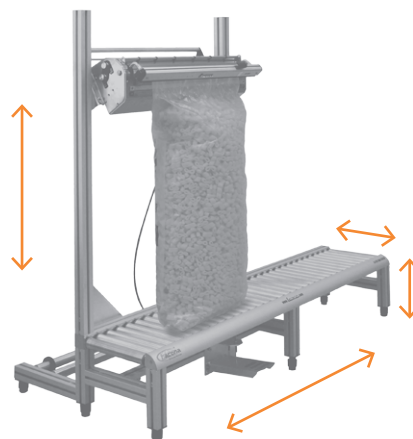
#### Műszaki adatok

Görgőpálya teljes hossza:	1500 mm
Görgő szélesség:	350 mm
Max. zsákmagasság:	1200 mm
Görgők anyaga:	eloxált alumínium cső
Kötőelemek:	horganyzott acél

#### OPCIÓ

A BAG-SEALER állvány és görgőpálya opcióként a standard kivittől eltérő méretben és görgőkkel is rendelhető.

Változtatható méretek: 



## TÖLTŐCSÖVES FÓLIAHEGESZTŐ GÉP

A töltőcsöves fóliahegesztő gépek főleg ömlesztett áruk vagy apró alkatrészek manuális vagy kis szériás csomagolására alkalmasak.

### EGYSZERŰ MŰKÖDTETÉS:

A tömlőfóliát harmónika alakban kell felhúzni a töltőcsőre. A töltőcsőre anyagvastagságtól függően kb. 5–20 m fólia helyezhető fel. A töltőcsövet pattintással lehet felhelyezni a töltőcsövet tartó állványra.  
A tömlőfólia alsó részén kell elkészíteni az alap hegesztővarratot, és ezzel a gép készen áll a munkavégzésre.

### 5 LÉPÉS A KÉSZTERMÉKHEZ:

- 1 Állítsa be a munkaasztalon a tasaktartót a kívánt tasakhosszra
- 2 Dobja be a csomagolandó terméket a töltőcső garatjába
- 3 Lábpedállal vagy a hegesztőpofák kézi összezárásával indítsa el a hegesztést
- 4 A beépített biztonsági vágókéssel vágja le a tasakot, ezáltal elkészül a következő tasak alsó hegesztése is
- 5 A hegesztőpofák kinyílását követően távolítsa el a becsomagolt terméket, és a folyamat tetszőlegesen ismételtető

Alapgép: SD-típusú fóliahegesztő gép

### SZÜKSÉGES TARTOZÉKOK

- Szögfordító lemez
- Mobil bowdenes lábpedál
- Állvány
- Munkaasztal + tasaktartó
- Töltőcsövet tartó állvány választható töltőcsövekkel

### TÖLTŐCSÖVEK

100 mm széles tömlőfóliához

150 mm széles tömlőfóliához

200 mm széles tömlőfóliához

A töltőcsövek tetszőlegesen kombinálhatóak. Az SD-620 típusú alapgépre 3 db különböző vagy azonos méretű töltőcső helyezhető fel.

### Műszaki adatok

#### SD-620

Hegesztési hossz:	620 mm
Max. hegesztőpofa nyílás:	35 mm
Hegesztési varratszélesség:	2x5 mm
Max. hegeszthető fóliaszélesség:	600 mm
Vágási hossz:	600 mm
Teljesítmény:	620 W
Elektromos csatlakozás:	230 V, 50/60 Hz
Gép mérete kompletten HxSzxM:	825x553x1660 mm
Gép súlya kompletten:	35,60 kg

\* Gép állvánnyal, lábpedállal és munkaasztallal



Figyelem!

Max. 35 mm magas termék csomagolható  
(távolság a gépváz és a pofa közt)



A kiadványban szereplő termékek tulajdonságai és felhasználási javaslatai tájékoztató jellegűek, nem tekinthetők azok a termékekre vonatkozó műszaki leírásnak. A termékek legkisebb kiszerelési egységét az azokra vonatkozó egyedi szerződési rendelkezések határozzák meg. A nyomtatásban szereplő hibákért felelősséget nem vállalunk, a termékek jelen katalógusban feltüntetett műszaki tulajdonságainak megváltoztatási jogát fenntartjuk.



**Hacona Kft.**

1165 Budapest, Újszász u. 45/b. T ép.

Tel.: 06 (1) 401 3030

Fax: 06 (1) 401 3031

E-mail: [mail@hacona.com](mailto:mail@hacona.com)

Web: [www.hacona.com](http://www.hacona.com)

**Viszonteladó:**

